


IHR PARTNER FÜR GEBÄUDEAUTOMATION

Gemeinsam und energiebewusst in eine
grüne Zukunft 

WIR STELLEN UNS VOR

Unsere Firma, die EMSR-Technik GmbH, ging 2014 aus einem Einzelunternehmen hervor und kann auf eine erfolgreiche 20-jährige Firmengeschichte zurückblicken. Das familiengeführte Unternehmen wird von Frank und Jacky Salomon geführt. Unsere Stärken liegen im Bereich der Elektro-, Mess-, Steuer- und Regelungstechnik (EMSR) und darüber hinaus im Errichten und Bauen von Neuanlagen. Das Dienstleistungsportfolio umfasst die Beratung, die Planung sowie die Ausführung. Der zentrale Firmensitz in Echzell (Wetterau) erlaubt uns, unsere Kunden im Rhein-Main-Gebiet, Main-Kinzig-Kreis, als auch aus dem Landkreis Gießen optimal und zeitnah bedienen zu können.

Zu unseren Kunden zählen unter anderen:



PLANUNG AUSFÜHRUNG WARTUNG



GEBÄUDELEITTECHNIK



GEBÄUDEAUTOMATION



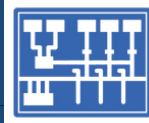
GA-PLANUNG KG480



SYSTEMINTEGRATION

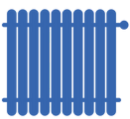


SCHALTSCHRANKBAU



SCHALTPLANZEICHNUNG

Intelligente Vernetzung und Steuerung
von technischen Anlagen wie:



HEIZUNGSTECHNIK



VERSCHATTUNGSTECHNIK



LÜFTUNGSTECHNIK



SCHWIMMBADTECHNIK



KLIMATECHNIK



BELEUCHTUNGSTECHNIK

SYSTEMPARTNER

Wir sind offizieller und lizenzierter Partner von



DEOS AG

Vielfältige und individuell auf Sie zugeschnittene Lösungen im Bereich Automation sind unsere Grundlage für Ihre Zufriedenheit. Dazu gehört sowohl die Automation ganzer Gebäude als auch die Einzelraumregelung.



Schneider Electric

Mit Schneider Electric setzen wir auf zukunftssichere Lösungen für Energieverteilung, Automatisierung und Gebäudemanagement. So schaffen wir effiziente, nachhaltige und sichere Systeme für moderne Gebäude und Anlagen.



Eltako

Ob Smart Home oder konventionelle Gebäudetechnik: Mit Eltako bieten wir Ihnen ein umfassendes Lieferprogramm und eine einfache Bedienung.

Systemspezialist

Als Systemspezialisten bieten wir Ihnen tiefgehendes Herstellerwissen für Planung, Umsetzung und Service.

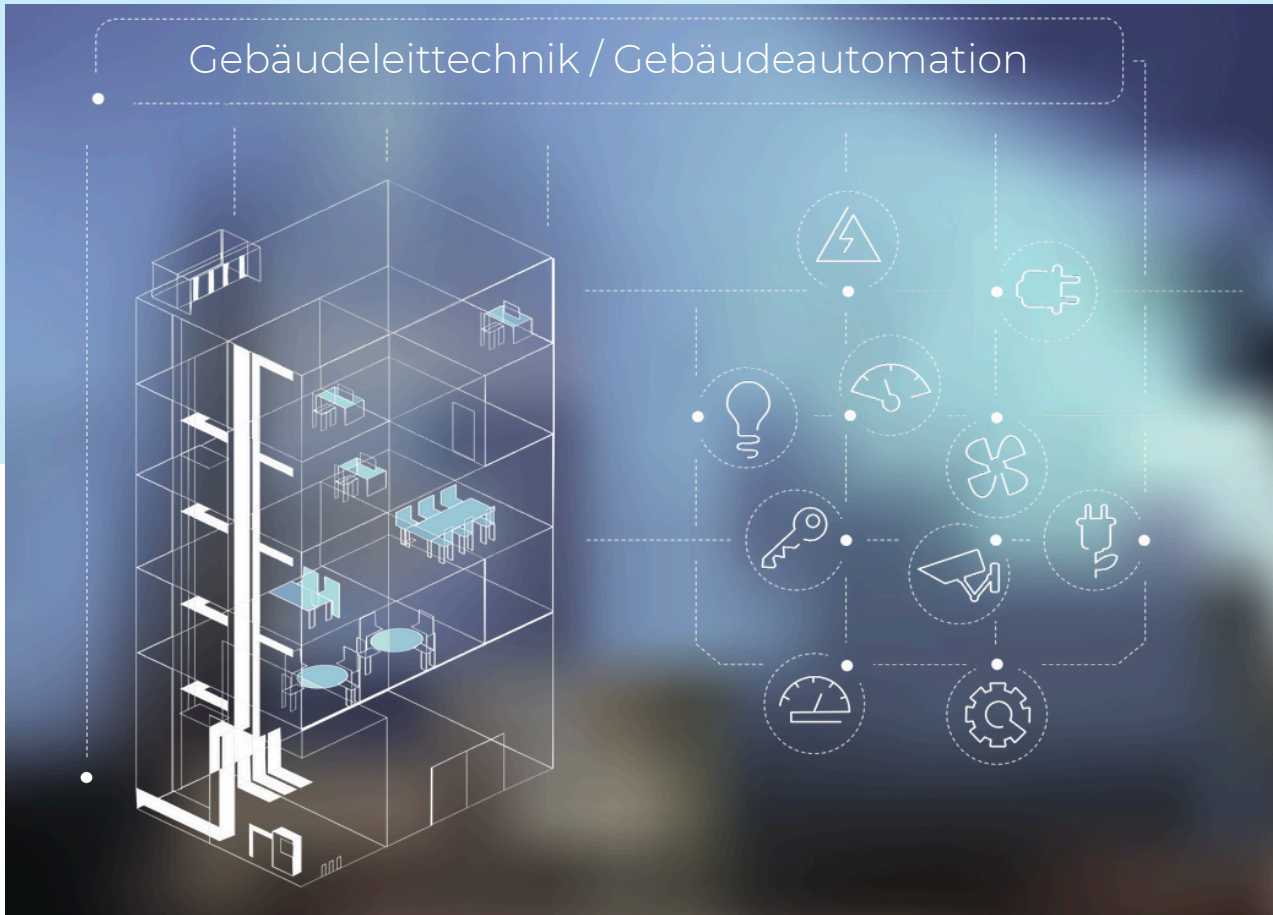




*"Vielfältige und konkret
auf Sie zugeschnittene
Automationslösungen
sind unser Mittel für Ihre
Zufriedenheit"*

Jacky Salomon

Gebäudeleittechnik (BMS) / Gebäudeautomation



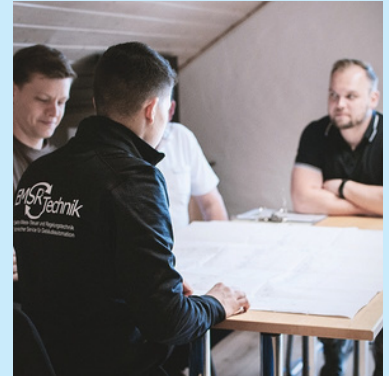
Wir unterstützen Sie als
zuverlässiger und **innovativer**
Partner im Bereich der
Gebäudeleittechnik und
Gebäudeautomation

UNSERE KOMPETENZEN

Alles aus einer Hand!

GA-PLANUNG

Eine professionelle und umsichtige Planung ist die Grundlage für jedes erfolgreiche Projekt. Mit unseren Planungsleistungen legen wir die Grundlage dafür, dass die Anforderungen unserer Kunden bestens erfüllt werden. Unser Know-how steht den Kunden bereits in der frühesten Projektphase zur Verfügung. Mit individueller und umfassender Beratung klären wir, welche Vorstellungen sinnvoll sind und wie sie am besten umgesetzt werden.



SCHALTANLAGENBAU

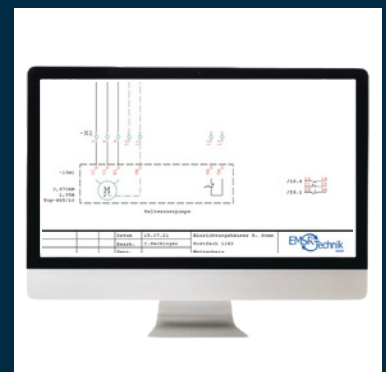
Wir fertigen Schaltanlagen und Schaltschränke auf der Grundlage moderner, technischer Standards und Normen und realisieren das gesamte Spektrum vom kleinen Klemmenkasten, bis zu komplexen Steuerungsschränken in Einzel- und Serienfertigung.

Unser Know-How garantiert Ihnen eine optimale Prozesssicherheit.

SCHALTPLANZEICHNUNG

Mit CAD-Technik auf technisch höchstem Niveau erstellen wir Ihnen DIN-konforme und übersichtliche Schaltpläne mit den dazugehörigen Materiallisten.

Über zeitgemäße Kommunikations- und Datentechnik stehen wir im ständigen Informationsaustausch mit allen Planungsbeteiligten.



UNSERE KOMPETENZEN

Die Systemintegration spielt heute eine wesentliche Rolle beim Einsatz innovativer und gewerkeübergreifender Gebäudesystemtechnik in modernen Gebäuden und in der Industrie.

Wir haben uns als Systemintegrator unter anderem auf den Bereich Dienstleistungen für gewerkeübergreifende Gebäudesystemtechnik spezialisiert.

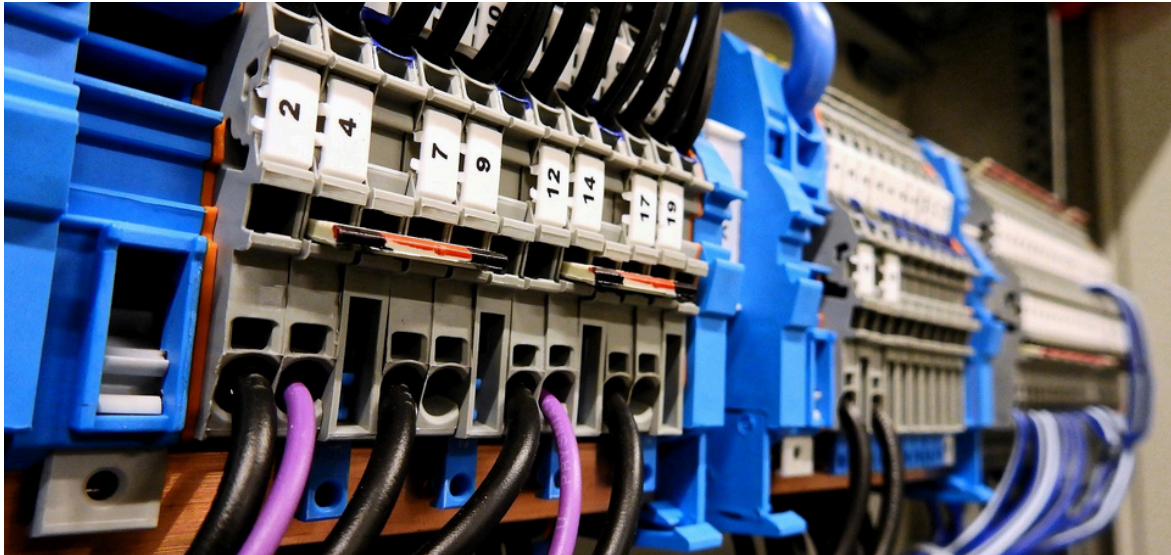
Folgende Schnittstellen gehören zu unserem Leistungsumfang und können nach Ihren Vorgaben konfiguriert und parametrieren werden:



Weitere Schnittstellen können wir Ihnen gerne auf Anfrage implementieren.

WARTUNG

Ihr Auto wird regelmäßig gewartet? – selbstverständlich!
Ihr Gebäudeleitsystem auch?



GA-PLANUNG

Nur wenn ein technisches System regelmäßig gewartet und instand gehalten wird, ist die Funktion im Ernstfall gewährleistet. Ein Ausfall Ihrer Produktions- oder gebäudetechnischen Anlagen kann erhebliche Einbuße für Ihre Wirtschaftlichkeit oder Ihre Sicherheit bedeuten. Wir stehen Ihnen im Falle einer Störung als kompetenter Partner schnell zur Seite. Unser Service umfasst die Durchführung sämtlicher notwendiger Maßnahmen - ohne Abstriche bei Sicherheit und Qualität.

AUTOMATISIERUNG UND FERNÜBERWACHUNG

Hohe Anlagenverfügbarkeit bedeutet für Sie einen klaren Wettbewerbsvorteil. Unsere Fernwartung ermöglicht die frühzeitige Erkennung und Behebung von Schwachstellen und spart zudem Kosten.

ENERGIEOPTIMIERUNG

Mit EMSR-Technik zu
**maßgeschneiderten
Lösungen**
für eine nachhaltige
GEBÄUDENUTZUNG!

Bis zu

▲
75%

Wir unterstützen Sie bei Ihrem Vorhaben, Ihre Liegenschaft energetisch zu optimieren, und stehen Ihnen als kompetenter Energieberater zur Seite.

Unsere Erfahrung im Bereich der energetischen Gebäudeoptimierung basiert auf langjährigen und praxiserprobten Lösungen um langfristig Energie und Kosten zu sparen. Damit steigern Sie den Wert Ihrer Liegenschaft und schonen darüber hinaus die Umwelt nachhaltig.



ENERGIEMONITORING

Das Energiemonitoring hat das Ziel, die Energieeffizienz von Gebäuden und Anlagen zu verbessern. Die regelmäßige Überwachung energetischer Parameter ermöglicht die Bewertung von Verbesserungsmaßnahmen über einen langen Zeitraum.

Das hilft Ihnen als Kunden, den Überblick über Ihre Kosten zu behalten und jederzeit mit geeigneten Maßnahmen gezielt zu reagieren.

ENERGIEANALYSE VOR ORT

Leistungsbedarf messen und Einsparpotenziale finden.


Wir messen Ihren tatsächlichen Energieverbrauch direkt vor Ort und machen Ihren Lastgang, potentielle Lastspitzen, mögliche Netzreserven oder auch potentielle Netzengpässe für Sie sichtbar. Unsere Analyse liefert Ihnen klare Handlungsempfehlungen für eine effiziente Energienutzung und eine nachhaltige Planung.




- Zeigt echte Verbrauchs- und Lastprofile
- Erkennt Reserven, Engpässe und Lastspitzen
- Liefert klare Entscheidungs- und Planungsgrundlagen
- Ideal für Erweiterungen, Neubauten und PV-Anlagen
- Schnell installiert, flexibel einsetzbar, Ergebnisse nach kurzer Zeit

Jetzt unverbindlich informieren!

EMSR-Technik GmbH

 : Dieselstr. 32
61200 Wölfersheim

 : +49 6036 839494-0

 : info@emsrtechnik.de

 : www.emsrtechnik.de